

JCDecaux

# LE MÉDIA UTILE ET DURABLE VISION 2030

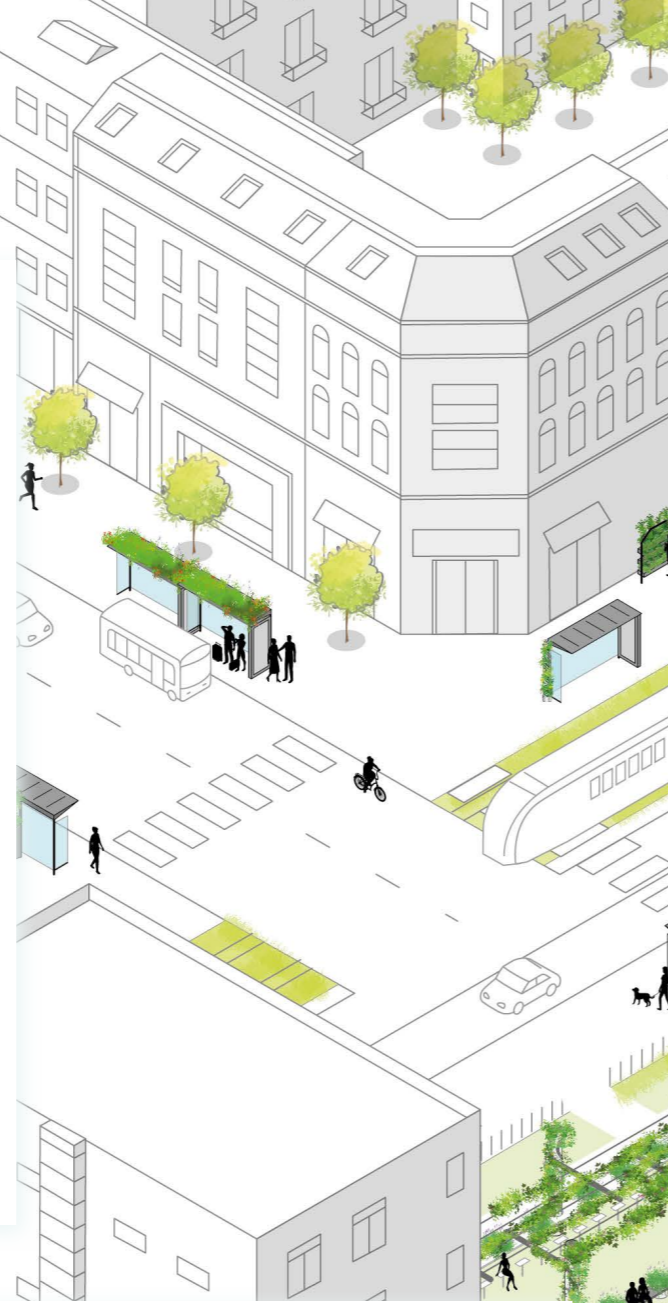


## MÉDIA D'UTILITÉ PUBLIQUE, JCDECAUX ŒUVRE POUR DES LIEUX DE VIE TOUJOURS PLUS DURABLES ET INCLUSIFS

Depuis 1964, nous mettons en œuvre le modèle vertueux conçu par notre fondateur tant pour notre développement que pour celui de nos parties prenantes. Celui-ci permet de créer, d'installer et d'entretenir des infrastructures (Atribus®, sanitaires à entretien automatique, vélos en libre-service, etc.) dans l'espace public et les lieux de transport, combinées à des services utiles et innovants, grâce au financement par la communication extérieure. Sur le même principe, nous soutenons la rénovation du patrimoine à travers nos solutions esthétiques d'« Artvertising ».

Aujourd'hui, le Groupe poursuit cette démarche en se donnant pour mission d'améliorer durablement la qualité de vie de l'ensemble des utilisateurs, tout en répondant à leurs nouvelles attentes.

Grâce à son ancrage local dans plus de 80 pays, JCDecaux contribue activement à la transition écologique de l'économie et de la société.



## JCDECAUX, UN MÉDIA À FORTE AUDIENCE À TRAVERS LE MONDE

 + de **11 600** collaborateurs

 + de **80** pays

 + de **3 900** villes

 + de **150** aéroports

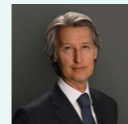
 + de **250** contrats de transport

 + de **850 M** de personnes en audience quotidienne

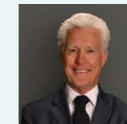
 **48,2 %** du chiffre d'affaires aligné à la Taxinomie verte

## MESSAGE DES CO-DIRECTEURS GÉNÉRAUX

« Le Développement Durable est bien plus qu'une nécessité environnementale, c'est un formidable levier de croissance économique et sociale, ouvrant le champ des possibles en termes de nouveaux services aux usagers. »



Jean-Charles Decaux



Jean-François Decaux

Le Développement Durable constitue, depuis la création du Groupe, le socle de notre engagement. Il s'est tout d'abord traduit concrètement par des actions volontaristes et continues en matière de qualité et d'environnement, puis en 2014 par une approche globale de responsabilité environnementale, sociale et sociétale.

Réal partenaire de la transition avec 48,2 % de son chiffre d'affaires aligné à la Taxinomie verte, JCDecaux est également, depuis 2022, partenaire officiel des Nations Unies et contribue aux 17 Objectifs de Développement Durable (ODD). Un résultat qu'il doit à sa stratégie, à son mode de fonctionnement et à son offre de solutions participant à l'émergence de la ville et de la mobilité intelligentes et durables.

Pérenniser nos pratiques et engagements actuels, et impulser une dynamique afin de continuer à répondre aux enjeux vitaux pour le développement humain et la planète : tels sont les objectifs de notre nouvelle feuille de route stratégique à horizon 2030.

## UN MODÈLE ÉCONOMIQUE 3 FOIS VERTUEUX

### ÉCONOMIQUEMENT

 **Près de 50 %** de nos ressources redistribuées pour financer les espaces de vie et les transports

Valeur redistribuée aux **baillleurs**, aux **villes** et aux **collectivités**

### SOCIALEMENT

 **+ de 120 000** emplois soutenus par notre activité en 2022

Pour **chaque salarié** dans le monde, près de **10 emplois supplémentaires** soutenus par le Groupe dans l'économie mondiale\*

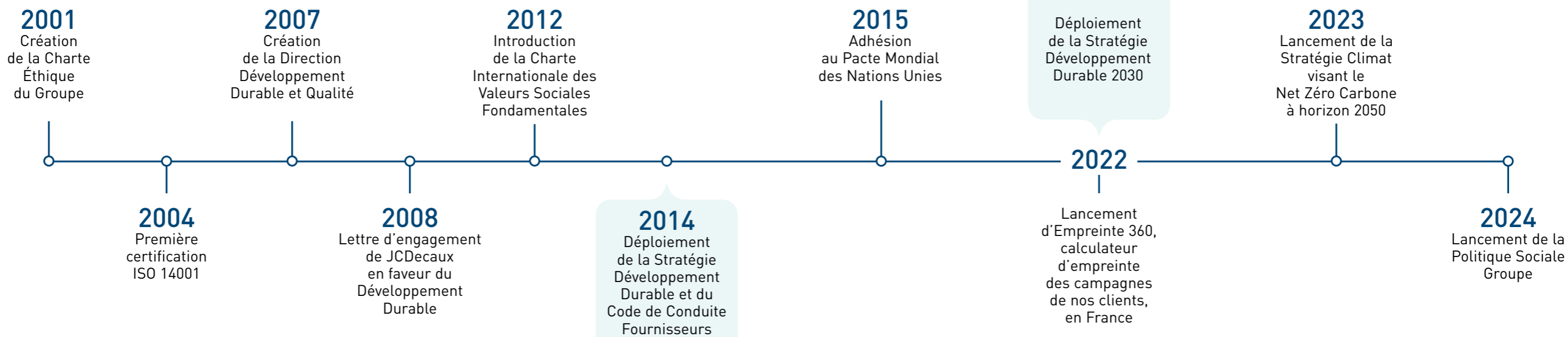
### ENVIRONNEMENTALEMENT

 **Près de 50 %** du chiffre d'affaires du Groupe aligné à la Taxinomie Européenne

Les activités principales de JCDecaux promeuvent **la mobilité douce** (Atribus, vélos en libre-service et transport terrestre) dans le monde entier

\* Étude d'impact socio-économique réalisée par Utopies sur les données 2022, audité par EY

## UNE DÉMARCHE ENGAGÉE DEPUIS PLUS DE 20 ANS



## UNE AMBITION QUI PORTE DÉJÀ SES FRUITS

**-22%**  
d'émissions de gaz à effet de serre vs 2019  
*(Scopes 1, 2 et 3, market-based)*

**96%**  
des déchets valorisés\*  
*\*Le taux de déchets valorisés comprend tous les modes de traitement excepté l'enfouissement*

**100%**  
d'électricité renouvelable

**95,6%**  
de CDI au niveau du Groupe

**-20,7%**  
de fréquence des accidents du travail vs 2019

**34,1%**  
de femmes dans les instances dirigeantes

Données 2023

## NOTRE CONTRIBUTION AUX 17 OBJECTIFS DE DÉVELOPPEMENT DURABLE DE L'ONU

Nous prenons en compte l'ensemble des 17 Objectifs de Développement Durable, et 6 en particulier, afin d'accélérer leur promotion et leur développement à travers le monde.

Notre contribution aux ODD est un levier d'innovation qui nous permet de proposer des produits et services toujours plus responsables.

**PARTENAIRE OFFICIEL DU «FONDS CONJOINT DES NATIONS UNIES POUR LES ODD»**



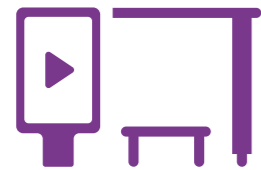
## DÉVELOPPER DES MOBILIERS ET SERVICES UTILES POUR TOUS

## PROMOUVOIR UNE COMMUNICATION EXTÉRIEURE RESPONSABLE

### NOS PRIORITÉS

- **Systématiser l'écoconception** pour une meilleure performance environnementale et sociétale
- Promouvoir nos **innovations responsables**

**+ de 30 ans**  
durée de vie moyenne  
de nos abris-voyageurs



« L'écoconception et la frugalité des ressources ont toujours guidé nos choix de développement. Nous souhaitons offrir la meilleure qualité possible à nos clients, sans compromis sur la performance environnementale, économique, sociale et sociétale de nos services. »

Gaëlle DAGORT  
Directrice R&D  
JCDecaux Corporate

### NOTRE POLITIQUE EN ACTION



#### RENDRE LA VILLE PLUS DURABLE

S'appuyer sur le maillage exceptionnel des mobiliers urbains en place permet de multiplier les espaces verts en ville pour le confort de tous. Notre gamme de solutions apporte une opportunité efficace et complémentaire aux autres solutions de végétalisation urbaine, notamment des toitures végétalisées mais aussi des structures de végétalisation verticale permettant des plantations en pleine terre. Une contribution pragmatique aux programmes de végétalisation mises en œuvre par les villes.



#### L'INNOVATION, LEVIER DE CROISSANCE

Notre démarche innovante d'upcycling consiste à utiliser des matériaux usagés en fin de vie issus de notre activité ou de celle d'autres secteurs, avec un minimum de transformation. Elle limite l'extraction de nouvelles matières premières et minimise la consommation d'énergie liée aux processus de fabrication. Grâce à cette approche vertueuse, JCDecaux réduit efficacement son empreinte carbone, un abri-voyageurs upcyclé générant -60 % de CO<sub>2</sub> vs un abri-voyageurs neuf\* sur la phase extraction / fabrication.

\*Référence Modèle Foster toit opaque

### NOS PRIORITÉS

- Encourager davantage les **campagnes responsables**
- **Renforcer la sécurité** de nos activités numériques
- Soutenir une **communication d'intérêt général** au service de l'Agenda 2030 des Nations Unies

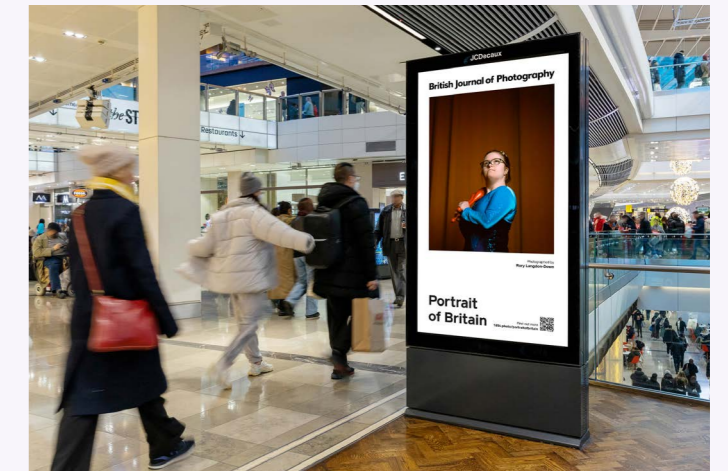
**+ de 3 350** campagnes  
offertes aux ONG  
et associations en 2023



« Déontologie et responsabilité sont deux valeurs clés chez JCDecaux : nous sommes attentifs et vigilants à la nature des contenus que nous diffusons et ce, partout dans le monde. »

Albert ASSÉRAF  
Directeur Général Communication  
& Nouveaux Usages  
JCDecaux Corporate

### NOTRE POLITIQUE EN ACTION



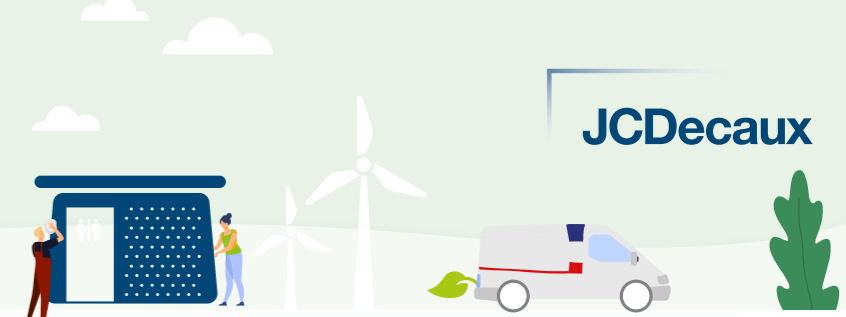
#### DÉONTOLOGIE DE LA COMMUNICATION EXTÉRIEURE

Parce que chaque jour, plus de 850 millions de personnes dans le monde sont exposées à nos campagnes, nous nous devons d'être exemplaires en matière de déontologie de l'affichage. Depuis 2022, une charte dédiée est déployée dans l'ensemble du Groupe afin de sensibiliser localement à ces enjeux et d'œuvrer pour une communication extérieure responsable et positive.



#### CONTRIBUTION AUX OBJECTIFS DE DÉVELOPPEMENT DURABLE DE L'ONU

Depuis 2022, JCDecaux est partenaire officiel du Programme des Nations Unies pour le Développement (PNUD) afin de soutenir le « Fonds Conjoint des Nations Unies pour les ODD ». Après avoir signé en novembre 2015 le Pacte Mondial des Nations Unies, le Groupe poursuit, avec ce nouvel accord, son engagement en faveur des droits de l'Homme et s'engage pour une politique concrète de soutien aux Grandes Causes à travers le monde.

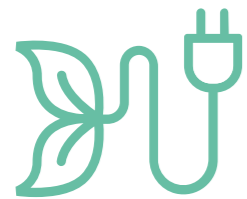


## DÉPLOYER UNE STRATÉGIE CLIMAT AMBITIEUSE VISANT LE NET ZÉRO CARBONE

### NOS PRIORITÉS

- Réduire davantage les **émissions de nos opérations** (scopes 1 et 2)
- Réduire les **émissions tout au long de notre chaîne de valeur** (scope 3)
- **Contribuer au-delà de notre chaîne de valeur**

**100 %**  
de nos consommations  
électriques couvertes  
par de l'électricité  
d'origine renouvelable



« C'est à travers des actions systémiques et en engageant l'ensemble de notre chaîne de valeur que nous allons pouvoir contribuer à la neutralité carbone planétaire. »

Lénaïc PINEAU  
Directrice Développement Durable et Qualité  
JCDecaux Corporate

### NOTRE POLITIQUE EN ACTION



#### DÉMARCHE DE RÉUTILISATION DES MOBILIERS

Les démarches de reconditionnement sont des leviers prioritaires pour réduire l'impact environnemental de nos mobiliers et atteindre nos objectifs de décarbonation de notre activité. Grâce au reconditionnement, nous pouvons réduire jusqu'à 70 % les émissions carbonées liées aux phases d'extraction-fabrication sur nos abris-voyageurs emblématiques.



#### SOBRIÉTÉ ET CONSOMMATION ÉNERGÉTIQUE DURABLE

Nous avons réussi à réduire de 60 % en moyenne la consommation électrique des panneaux d'affichage 2 m<sup>2</sup> sur les 10 dernières années grâce à l'utilisation de dispositifs LED de dernière génération, la modulation de l'intensité lumineuse, et l'extinction du rétro-éclairage. Nous sommes fiers d'être le 1<sup>er</sup> Groupe de communication extérieure à rejoindre le RE100\* en 2019.

\* RE100 : coalition internationale regroupant les entreprises mobilisées en faveur d'une consommation d'électricité 100 % renouvelable.

### NOS PRIORITÉS

- Favoriser une **gestion responsable de nos déchets**
- Encourager une **consommation d'eau responsable**
- Œuvrer pour la **protection de la biodiversité**

**96 %**  
de nos déchets  
valorisés



« C'est par l'intelligence collective et l'animation de nos experts au travers de l'ensemble de nos filiales que nous atteindrons notre ambition commune de préservation des ressources, en dépit de contraintes locales disparates. Pensons « Glocal » ! »

James THOMAS  
Directeur des Opérations  
JCDecaux Royaume-Uni

### NOTRE POLITIQUE EN ACTION



#### CONSOMMATION D'EAU MAÎTRISÉE

Nous privilégions l'utilisation de l'eau de pluie pour laver nos mobiliers et véhicules tout en assurant une qualité d'entretien élevée. Parce qu'elle est naturellement faible en minéraux, elle permet de réduire l'usage de produits d'entretien.

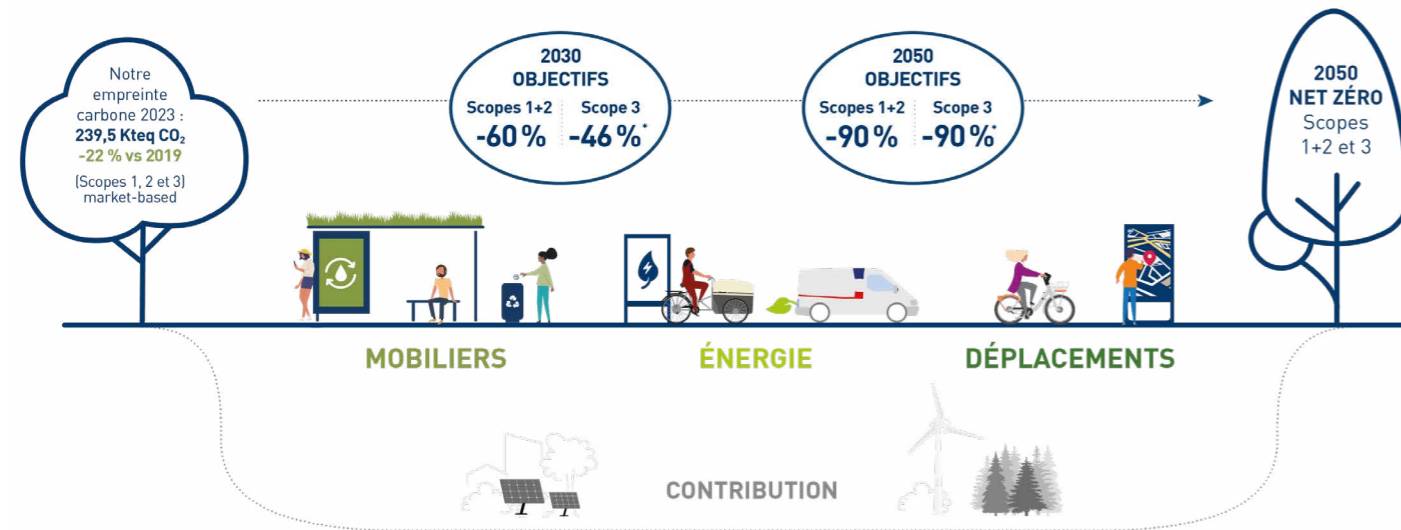


#### GESTION DES DÉCHETS OPTIMISÉE

L'économie circulaire est au cœur du modèle économique du Groupe. C'est pour cela que JCDecaux a déployé une politique de gestion responsable des déchets. De plus, les pratiques de recyclage de ces déchets sont régulièrement revues afin de nous adapter aux besoins d'un monde en constante évolution.

# ZOOM SUR LA STRATÉGIE CLIMAT : ATTEINDRE LE NET ZÉRO CARBONE À HORIZON 2050

## UNE TRAJECTOIRE AMBITIEUSE



\*Périmètre couvrant 92% des émissions scope 3 du Groupe

## UN PARCOURS EN 3 ÉTAPES

### 1. MESURER

Total des émissions de gaz à effet de serre, 2023 : 239,5 Kteq CO<sub>2</sub>



Données auditées par EY en 2023

### 2. RÉDUIRE



**MOBILIERS**  
(scope 3)

- Reconditionnement
- Sourcing de matériaux moins émissifs
- Écoconception



**ÉNERGIE**  
(scopes 1&2)

- Véhicules à faibles émissions
- Éclairage intelligent de nos mobiliers
- Optimisation des écrans numériques



**DÉPLACEMENTS**  
(scope 3)

- Modes de transport alternatifs
- Réduction des kilomètres parcourus

### 3. CONTRIBUER

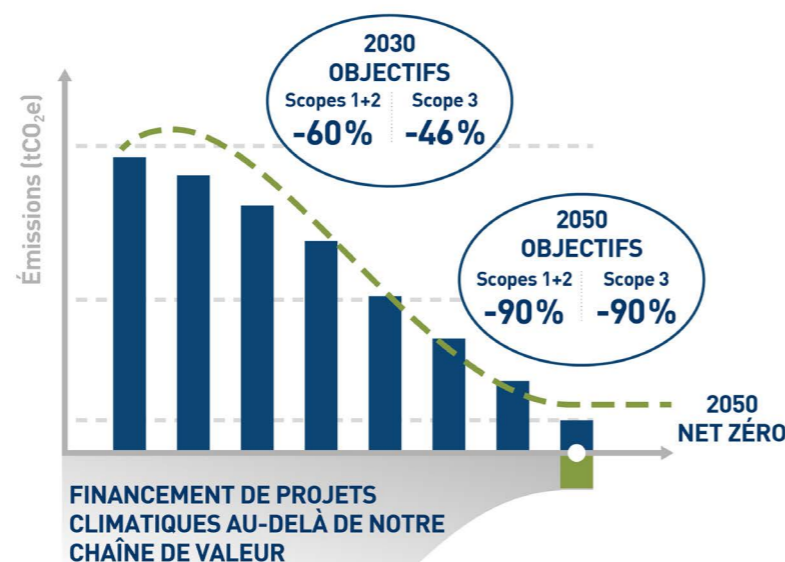
En complément des mesures de réduction mises en œuvre dans ses opérations et sa chaîne de valeur, JCDecaux contribue au développement de projets qualitatifs visant à capturer et/ou éviter des émissions carbone au-delà de sa chaîne de valeur et présentant des co-bénéfices sociaux et sociétaux.

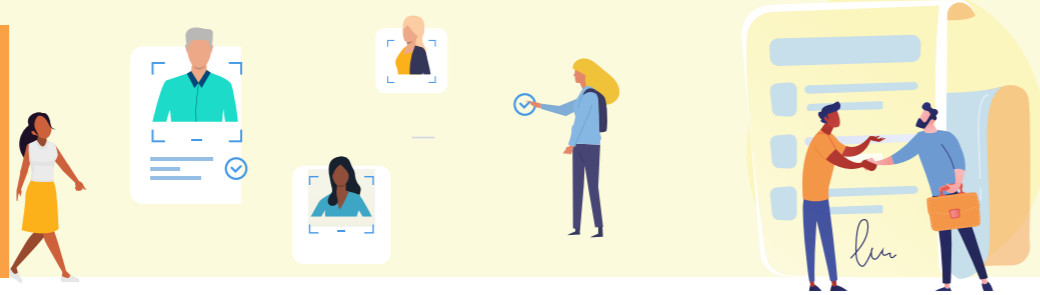
Cette politique découle de la volonté de JCDecaux de participer à l'atténuation du changement climatique à l'échelle mondiale tout en répondant aux Objectifs de Développement Durable (ODD) définis par l'ONU.

Cette stratégie, alignée sur l'Accord de Paris, prend en compte nos émissions de gaz à effet de serre (GES) sur l'ensemble de notre chaîne de valeur. La mesure des émissions de gaz à effet de serre (scopes 1,2 et 3) et les leviers d'action de la stratégie climat ont été audités par un organisme tiers indépendant. Ces éléments ont été soumis à l'initiative Science Based Targets (SBTi) pour revue et validation.



ALIGNÉE 1,5°C & «COMMITTED SBTi»





## AGIR EN EMPLOYEUR RESPONSABLE

## ADOPTER UNE CONDUITE EXEMPLAIRE DES AFFAIRES

### NOS PRIORITÉS

- Ancrer le respect des **valeurs sociales fondamentales**
- Faire rayonner une **culture santé et sécurité exemplaire**
- Accompagner le **développement et l'épanouissement des collaborateurs**
- Favoriser la **diversité et l'inclusion**

**10 ans**  
ancienneté moyenne  
dans le Groupe



« Nous avons à cœur de permettre à chaque collaborateur de développer son potentiel et d'évoluer. Un pari gagnant-gagnant avec 10 ans d'ancienneté moyenne à travers le Groupe en 2023. »

Victoire PELLEGRIN,  
Directrice Développement RH  
JCDecaux France et Projets RH Internationaux

### NOTRE POLITIQUE EN ACTION



#### SOCLE COMMUN DE DROITS SOCIAUX

Nous fondons notre réussite sur le respect de notre capital humain. À travers la Politique Sociale Groupe JCDecaux, nous assurons à l'ensemble de nos collaborateurs un socle commun de gestion des Ressources Humaines, quel que soit le pays où nous opérons. Notre Politique se structure autour de 3 piliers : valoriser, prendre soin et accompagner le développement de nos collaborateurs.



#### SANTÉ ET SÉCURITÉ DE NOS COLLABORATEURS

Assurer la santé et la sécurité de ses collaborateurs, de ses sous-traitants d'exploitation et des usagers est un enjeu primordial pour JCDecaux, qui a développé une Politique Santé-Sécurité Groupe. Cela implique que chaque filiale mette en place un système de management en matière de Santé-Sécurité.

### NOS PRIORITÉS

- Assurer une **conduite éthique** et lutter **contre la corruption**
- Accompagner nos fournisseurs dans le déploiement de **pratiques plus responsables**
- Renforcer la **protection des données personnelles**

**100 %**  
de nos fournisseurs clés  
évalués\*  
\*au niveau du Groupe



« La responsabilité sociétale de notre entreprise rayonne bien au-delà de notre périmètre. C'est en sensibilisant et en accompagnant nos fournisseurs vers des pratiques plus vertueuses que nous pourrions atteindre nos propres objectifs. »

Nury LINARES  
Responsable Achats  
JCDecaux Amérique Centrale

### NOTRE POLITIQUE EN ACTION



#### CONDUITE ÉTHIQUE

La Charte Éthique de JCDecaux formalise les règles de conduite dans les affaires qui s'imposent à l'ensemble des collaborateurs du Groupe avec nos clients, concédants et fournisseurs / prestataires. Nous souhaitons continuer de faire évoluer les comportements pour que prévalent le respect du droit et l'exigence de transparence.



#### ACHATS RESPONSABLES

Notre démarche Développement Durable commence dès le sourcing. C'est pourquoi nous nous appuyons sur notre Code de Conduite Fournisseurs, que 100 % de nos fournisseurs clés s'engagent à respecter. Il précise les attentes de JCDecaux vis-à-vis de thématiques éthiques, sociales, relatives à la santé-sécurité et l'hygiène, à la transition écologique et à l'environnement.

# JCDECAUX, LE MÉDIA UTILE ET DURABLE

## POUR DES LIEUX DE VIE PLUS DURABLES

### DÉVELOPPER DES MOBILIERS ET SERVICES UTILES POUR TOUS

Depuis 2023  
Enrichir **notre politique d'écoconception**

D'ici 2030  
Déployer à grande échelle **des innovations responsables**

### PROMOUVOIR UNE COMMUNICATION EXTÉRIEURE RESPONSABLE

Depuis 2022  
**100 %** de nos pays engagés à mettre en œuvre et à appliquer les **principes de notre Charte de Déontologie de la Communication Extérieure**

D'ici 2025  
**100 %** de nos pays qui contribuent à **80 % de notre Chiffre d'Affaires annuel** ajusté devront soutenir un ou plusieurs ODD des Nations Unies

## POUR UNE EMPREINTE ENVIRONNEMENTALE OPTIMISÉE

### DÉPLOYER UNE STRATÉGIE CLIMAT AMBITIEUSE VISANT LE NET ZÉRO CARBONE

Depuis 2022  
**100 %** de nos consommations électriques couvertes par de **l'électricité d'origine renouvelable**

D'ici 2030  
**- 60 % d'émissions carbone** sur les scopes 1 et 2 vs 2019  
**- 46 % d'émissions carbone** sur le scope 3 vs 2019

### MAÎTRISER NOS AUTRES IMPACTS ENVIRONNEMENTAUX

En 2025  
Déployer notre **politique eau** et poursuivre nos actions en faveur de la **biodiversité**

D'ici 2035  
**Zéro enfouissement des déchets** vs total déchets dans les pays pourvus de filières adaptées

## POUR UNE CULTURE DE RESPONSABILITÉ DE NOTRE ÉCOSYSTÈME

### AGIR EN EMPLOYEUR RESPONSABLE

D'ici 2027  
**40 %** de **femmes** au sein de nos **instances dirigeantes**

D'ici 2030  
**25 %** de réduction du taux de **fréquence des accidents** vs 2019

### ADOPTER UNE CONDUITE EXEMPLAIRE DES AFFAIRES

Depuis 2022  
**100 %** des **fournisseurs clés** ont signé le **Code de Conduite fournisseurs**

**100 %** de nos **fournisseurs clés évalués** chaque année

## UNE DÉMARCHE RECONNUE PAR LES STANDARDS INTERNATIONAUX



CLIMATE

LISTE A

Note moyenne du marché : C



76/100

Note moyenne du marché : 45

MSCI

AAA

Note moyenne du marché : BBB



FTSE4Good

3,4/5

Note moyenne du marché : 2,8

SUSTAINALYTICS  
a Morningstar company

13,7

Note moyenne du marché : 16,9  
40 représentant le risque le plus élevé



**JCDecaux**

[www.jcdecaux.com](http://www.jcdecaux.com)