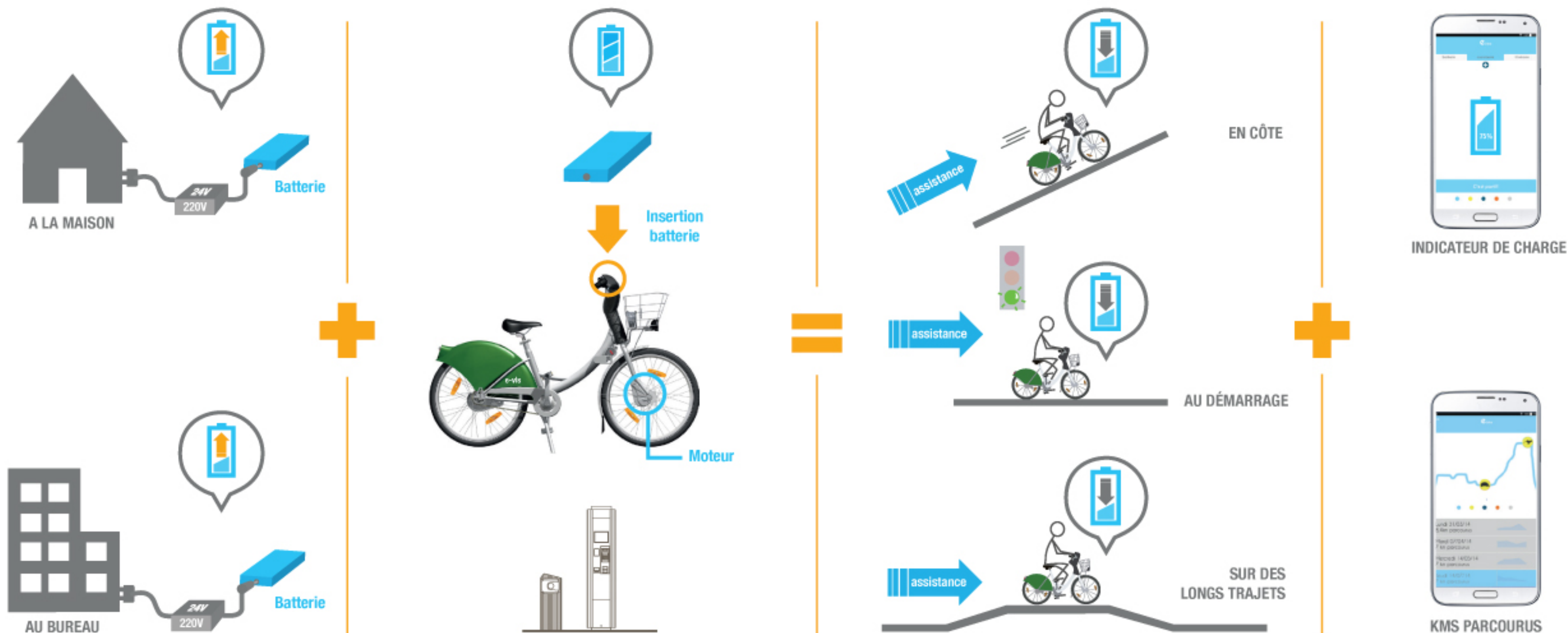


e-vls, le vélo en libre-service à assistance électrique avec batterie portative



JCDecaux propose une batterie amovible d'environ 500 g au même volume qu'un livre de poche, pour un nouveau service



Batterie Amovible Légère et Connectée
11 brevets déposés par JCDecaux

e-vls utilise les stations standards
Le poids du vélo reste identique

Assistance électrique automatique permanente
25 km/h maxi - Autonomie 10 kms

Application mobile e-vls
L'utilisateur est connecté