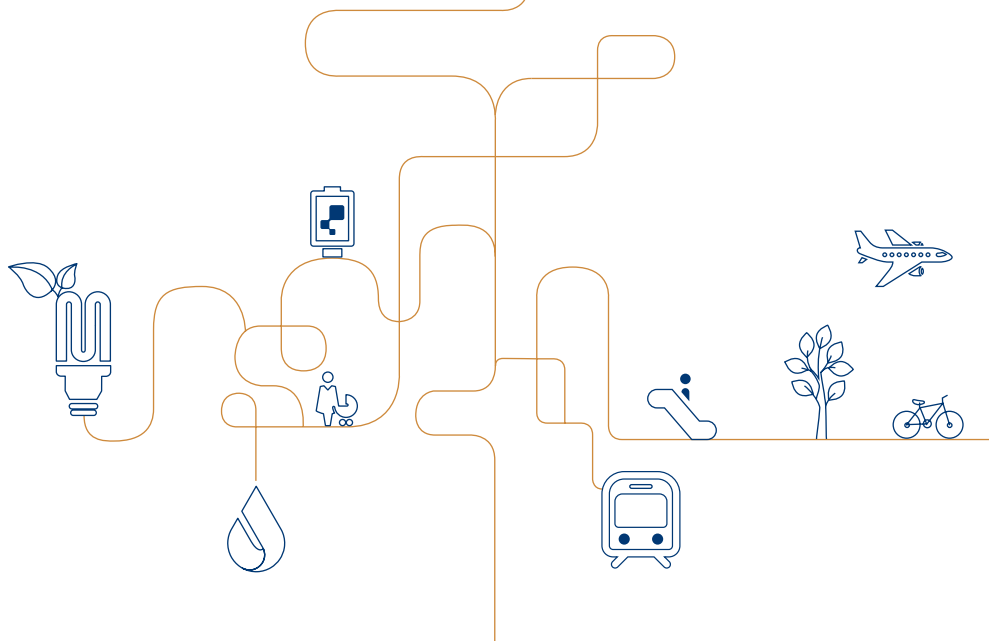




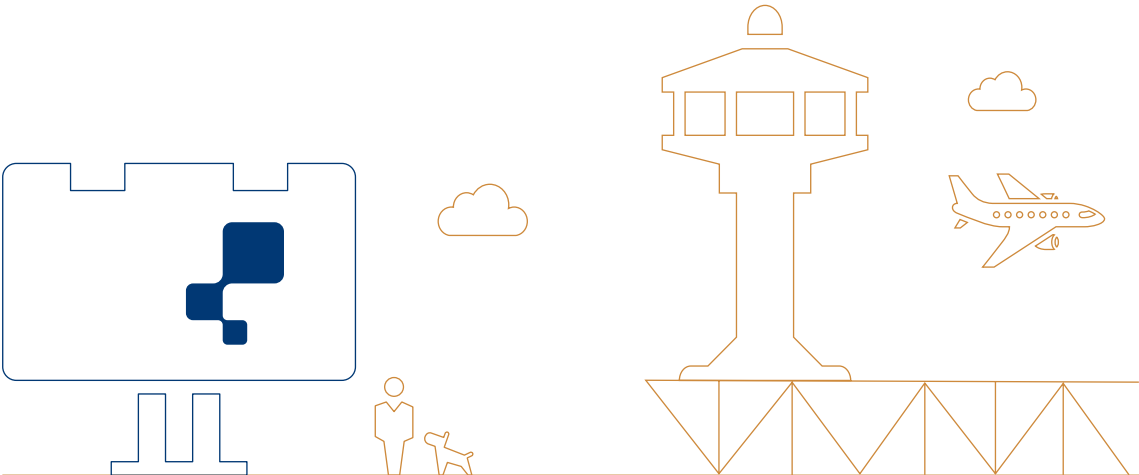
# NOS ENGAGEMENTS DURABLES



POUR UNE VILLE ET UNE MOBILITÉ  
INTELLIGENTES ET RESPONSABLES

# AU COEUR DE NOTRE MODÈLE

---



3 618,5  
millions d'euros  
de chiffre d'affaires\*

13 030  
collaborateurs  
dans plus de 80 pays  
(94,8 % en CDI)

4 031  
villes de plus de 10 000  
habitants équipées  
de mobiliers JCDecaux

210 aéroports

275  
concessions de transport  
hors aéroport (métro, gares  
ferroviaires et bus/taxi)



### En 1964, Jean-Claude Decaux invente l'abribus publicitaire.

Cinquante ans plus tard, le succès de JCDecaux repose sur le modèle économique fondateur : fournir aux villes et aux sociétés de transport des produits et services financés par de l'espace publicitaire.

N° 1 mondial de la communication extérieure, désormais présent dans plus de 80 pays, le Groupe a su anticiper les évolutions des modes de vie avec des solutions innovantes, adaptées aux besoins des citoyens et des annonceurs.

### La poursuite d'une croissance économique respectueuse des hommes et de l'environnement est au cœur de notre modèle.

En effet, le développement durable est un facteur clé de compétitivité pour JCDecaux. Au fil des années et de l'expansion des activités, l'engagement du Groupe s'est affirmé par des politiques volontaristes, d'abord en matière de qualité puis, plus récemment, par une approche globale de notre responsabilité environnementale, sociale et sociétale. Pour opérer cette évolution, nous nous appuyons sur nos trois valeurs fondatrices, partagées par les collaborateurs du Groupe : la passion, la qualité et l'innovation.

### En ligne de mire, le développement des villes et des transports : entre 2000 et 2030, l'espace urbain mondial aura triplé\*\*.

Une mutation aussi importante engendre des défis inédits. De nouveaux paradigmes de mobilité nous font progressivement sortir de l'ère automobile telle que nous l'avons connue depuis les années 60. L'information et la communication connaissent une transformation digitale sans précédent. La nécessité de bien gérer les ressources énergétiques et naturelles est de plus en plus partagée. Les modes et les lieux de travail se réinventent... Les défis de JCDecaux : accompagner les villes dans leur développement avec des réponses innovantes intégrant le développement durable.

Jean-François Decaux  
Co-directeur général

Jean-Charles Decaux  
Co-directeur général

Chiffres 2018  
\* Chiffre d'affaires ajusté  
\*\* Source : Proceedings of the National Academy of Sciences (PNAS)

# JCDECAUX, ACTEUR DES ENJEUX URBAINS

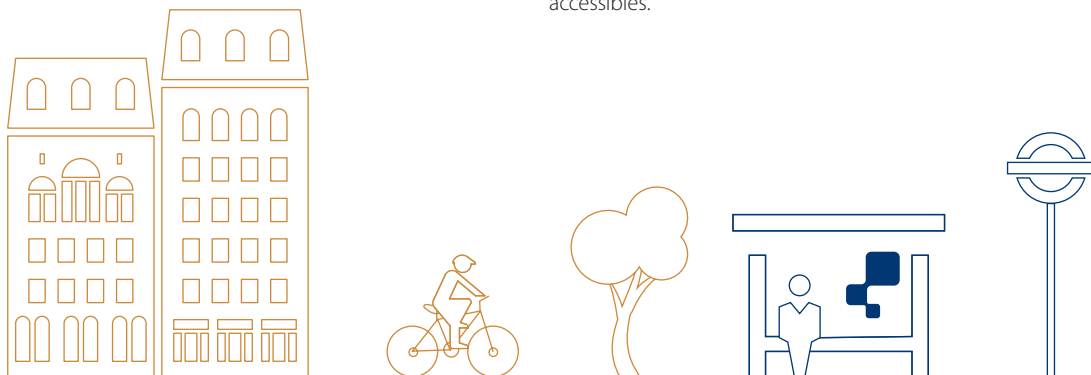
---

**Extension de l'espace, densification de la population : les écosystèmes urbains de demain exacerbent les enjeux du développement durable.**

L'amélioration de la vie dans les villes et dans les transports constitue un objectif majeur pour l'avenir : l'optimisation de l'accessibilité, des services, de la gestion des ressources, etc. Cet objectif de progrès est partagé par tous : les usagers de l'espace public et les autorités locales, les opérateurs de mobilité, les commerçants et l'ensemble des acteurs économiques.

**Face aux pressions économiques et environnementales exercées par le développement des villes, il s'agit de faire plus et mieux avec moins.**

Grâce au financement par la publicité, notre modèle économique permet aux villes d'apporter plus de services de qualité aux citoyens, de disposer d'espaces de communication extérieure et d'améliorer leurs offres d'éco-mobilité sans peser sur leurs dépenses. Nous devons en permanence anticiper pour proposer des réalisations urbaines aux performances environnementales et fonctionnelles élevées (accessibilité, esthétique, qualité, etc.), conformes à nos valeurs de service public. Nous poursuivons ainsi notre démarche d'innovation pour réduire notre empreinte écologique et rendre la ville et les transports toujours plus accessibles.

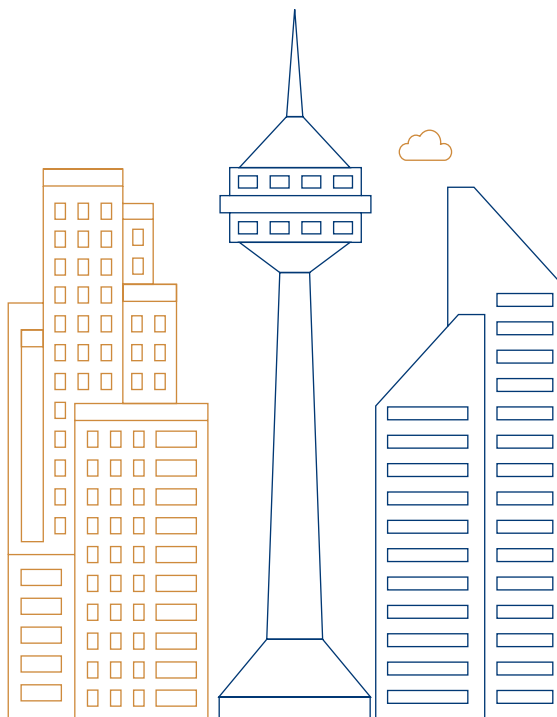


Dans ce contexte, les modes de transport partagés constituent une vitrine du changement qui s'opère.

Ils proposent une mobilité plus sûre, plus propre, dont connectivité et modularité sont les maîtres mots. Ils permettent l'essor d'une nouvelle économie des services de mobilité, portée notamment par les modèles émergents de consommation collaborative.

### **INVENTER DES SOLUTIONS DURABLES POUR RÉPONDRE AUX MUTATIONS URBAINES**

C'est un engagement historique de JCDecaux. Des abribus aux systèmes de vélos en libre-service, des sanisettes à entretien automatique aux objets connectés de la ville "intelligente", JCDecaux anticipe et explore les dimensions inédites que vont revêtir les espaces urbains : la ville ouverte, la ville connectée et la ville ingénieuse. Le Groupe participe ainsi, en collaboration avec ses parties prenantes, à l'avènement d'un urbanisme et d'une mobilité plus responsables.



# NOS VALEURS FONDATRICES

---

## La passion

que démontre chaque collaborateur de l'entreprise familiale, par son implication pour relever les défis du XXI<sup>e</sup> siècle.

Elle s'exprime dans l'état d'esprit entrepreneurial et dans la volonté partagée de rendre la ville plus attractive, plus accessible, plus durable dans tous les pays où le Groupe opère, en collaboration avec des architectes et designers de renommée internationale.

## La qualité

se traduit par l'excellence visée par tous les produits et services de JCDecaux.

De la conception à l'exécution, en passant par l'entretien et la maintenance, cette recherche constante de valeur, d'utilité, de satisfaction des attentes et besoins, nous la mettons au service de tous nos clients. Les villes, les aéroports, les sociétés de transport, les concédants, les annonceurs et, plus largement, tous les usagers bénéficient de notre démarche d'écoute et d'amélioration qui fait la réputation de notre Groupe.



## L'innovation

**nous permet d'apporter des solutions nouvelles, en matière d'information, de connectivité, de publicité, qui se doivent d'être plus interactives, plus pertinentes, plus flexibles.**

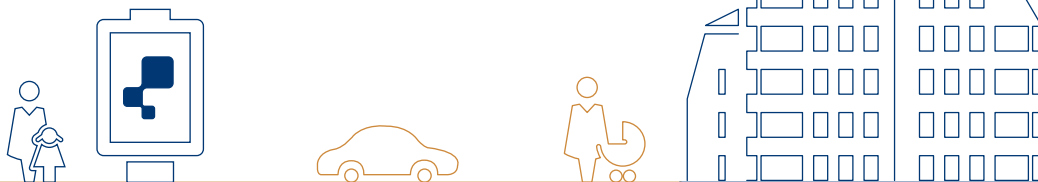
Elle nous pousse à rechercher sans cesse de nouveaux produits et services, en réponse à de nouveaux usages... ou de nouveaux défis de notre époque. Elle s'appuie non seulement sur les potentialités attachées aux technologies numériques, mais aussi sur les besoins fonctionnels, d'accessibilité, de confort et de bien-être.

## Copenhague

JCDecaux a renouvelé en juillet 2016 l'ensemble des mobiliers urbains de la ville de Copenhague. Leur conception, en cohérence avec les objectifs du Plan Climat 2025 de la ville de Copenhague et la Stratégie Développement Durable de JCDecaux, intègre :

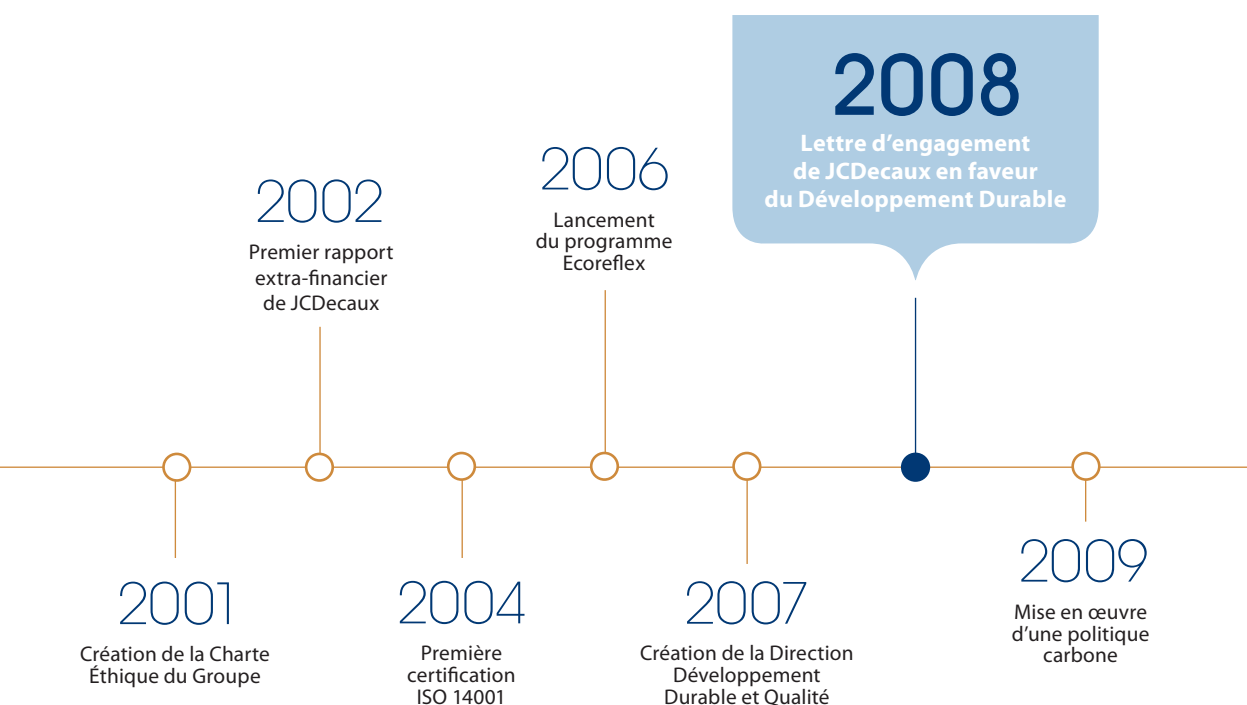
- des matériaux 100% recyclables ou réutilisables
- la technologie LED pour tous les dispositifs
- la modulation de l'intensité lumineuse
- des panneaux solaires pour 10 abris voyageurs

Le nouveau parc de mobiliers urbains de Copenhague consomme ainsi 49% moins d'énergie que l'ancien parc de mobiliers urbains.



# LA CONSTRUCTION DE NOTRE POLITIQUE RSE\*

\* Responsabilité Sociétale de l'Entreprise





2010

Introduction  
d'un logiciel de reporting  
extra-financier

2012

Introduction de  
la Charte Internationale  
des Valeurs Sociales  
Fondamentales

2015

Adhésion au  
Pacte Mondial  
des Nations-Unies

2011

Mise en place  
d'un outil  
d'éco-conception

2018

Deploiement  
de la procédure  
électronique  
d'alerte éthique  
et vigilance

2014

Déploiement de la Stratégie  
Développement Durable et  
du Code de Conduite Fournisseurs

# NOS 6, ENGAGEMENTS STRATÉGIQUES

---

## Environnement

## Social

1

### Réduire nos consommations énergétiques.

Les consommations énergétiques représentent le principal impact environnemental du Groupe avec, par ordre d'importance, les mobiliers, les véhicules et les bâtiments. La maîtrise de ces consommations, via l'amélioration de l'efficacité énergétique de nos produits et services, constitue un vecteur de croissance durable.

2

### Réduire nos autres impacts environnementaux.

Les analyses de cycle de vie (ACV) réalisées par JCDecaux ont permis de préciser d'autres impacts environnementaux : le papier, le plastique et les déchets. Préserver les ressources passe par l'optimisation de leur utilisation mais aussi par une démarche d'innovation portant sur les matières utilisées, les produits développés et les processus mis en place.

3

### Déployer la Politique Santé-Sécurité du Groupe.

JCDecaux réunit plus de 400 métiers différents, de la conception du mobilier urbain à la commercialisation des espaces publicitaires en passant par l'entretien et la maintenance. Notre objectif : garantir la qualité des produits de façon pérenne en assurant la sécurité des collaborateurs. Les personnels de terrain, plus exposés, représentent environ 51 % de l'effectif total ; leur santé et leur sécurité sont des éléments centraux de la politique sociale de JCDecaux.

## Sociétal

4

### **Mettre en place une Politique Sociale ambitieuse transverse au Groupe.**

Le développement rapide à l'international de JCDecaux, sa présence dans plus de 80 pays, ont nécessité de poser un socle social commun. Il est formalisé par les chartes du Groupe, qui exposent les droits et les devoirs des collaborateurs partout dans le monde.

5

### **Renforcer le développement durable dans la Politique Achat.**

JCDecaux travaille avec de nombreux fournisseurs, pour la plupart historiques, qui sont au cœur du processus qualité de ses produits. Notre priorité est de développer des relations de confiance sur le long terme et de nous assurer que nos fournisseurs partagent ces valeurs et s'engagent à nos côtés en faveur du développement durable, aussi bien au niveau du Groupe que dans chaque pays.

6

### **Encourager l'engagement des collaborateurs du Groupe en faveur du développement durable.**

Pour que l'engagement de JCDecaux en matière de développement durable soit un succès, l'adhésion de tous les collaborateurs se révèle indispensable. Dans leurs métiers, par leurs actions et leurs comportements au quotidien, ils donnent un sens aux engagements et aux valeurs véhiculés par le Groupe. Donner aux collaborateurs les clés pour devenir des ambassadeurs du développement durable est un enjeu majeur.

# NOTRE AMBITION & NOS RÉALISATIONS

## Nos priorités environnementales

### RÉDUIRE LES CONSOMMATIONS ÉNERGÉTIQUES

#### de nos mobiliers via l'éco-conception

mobiliers analogiques

-15 %

de consommation électrique d'ici 2020 (vs 2012)

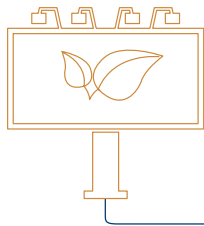
mobiliers digitaux\*

-50 % écran LCD d'ici 2020

-15 % écran LED d'ici 2020

Année de référence : 2012

\* Comparaison de la puissance installée des nouveaux produits de même taille mis sur le marché.



#### de nos véhicules

-20 % de consommation de carburant aux 100 km d'ici 2020



### RÉDUIRE NOS AUTRES IMPACTS ENVIRONNEMENTAUX

Améliorer le recyclage et réduire la quantité de déchets produits :

90 % des affiches papier recyclées d'ici 2020

70 % des déchets triés d'ici 2020

Couvrir 100 % des consommations électriques par de l'électricité verte d'ici 2022

### NOS RÉALISATIONS 2018

- Réduction des consommations électriques sur l'éclairage jusqu'à 60% grâce à l'intégration de la technologie LED
- 66% de réduction des consommations des nouveaux écrans LCD indoor installés à partir de 2015 (vs 2012)
- 69% de nos consommations électriques sont couvertes par de l'électricité verte
- 13% de réduction des consommations de carburant aux 100 kms (vs 2012)
- 73% des affiches papiers et 68% des déchets générés par JCDecaux sont triés et valorisés

## Nos priorités sociales

DÉPLOYER LA POLITIQUE SANTÉ-SÉCURITÉ  
DANS TOUT LE GROUPE

100 % des pays ont une matrice  
d'évaluation des risques  
à fin 2018\*

100 % des collaborateurs formés\*\*  
à la Santé-Sécurité à fin 2018\*

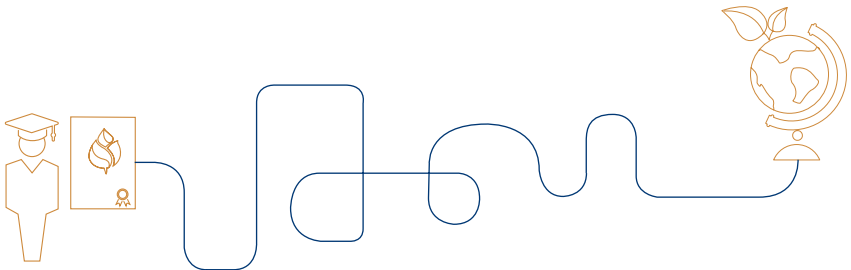
METTRE EN PLACE UNE POLITIQUE  
SOCIALE AMBITIEUSE TRANSVERSE AU GROUPE

**Socle social commun à tous les collaborateurs :**

- Charte Éthique couvrant la corruption
- Charte Internationale des Valeurs Sociales Fondamentales couvrant les Droits de l'Homme

**Former tous les collaborateurs aux chartes du Groupe :**

- Charte Éthique et Charte Internationale des Valeurs Sociales Fondamentales



### NOS RÉALISATIONS 2018

- 91 % des pays ont mis en place une matrice d'évaluation des risques
- 86 % des pays ont mis en place une matrice de formation Santé-Sécurité
- 100 % des pays sont conformes à la Charte Internationale des Valeurs Sociales Fondamentales\*\*\*
- 100 % des pays ont déployé la formation anti-corruption (en 2016)
- Un guide de bonnes pratiques sociales a été diffusé dans 100% des pays du Groupe

\* À l'exception des entités acquises depuis 2 ans

\*\* Collaborateurs identifiés dans la matrice de formation

\*\*\* Pays ayant participé à l'enquête bi-annuelle couvrant 97% de l'Effectif Temps Plein à fin 2017

## Nos priorités sociétales

RENFORCER LE DÉVELOPPEMENT DURABLE  
DANS LA POLITIQUE ACHAT

100%

des fournisseurs clés ont signé le Code  
de Conduite Fournisseur à fin 2020

100%

des fournisseurs clés évalués d'ici 2020



FAVORISER L'ENGAGEMENT  
DES COLLABORATEURS DU GROUPE EN  
FAVEUR DU DÉVELOPPEMENT DURABLE

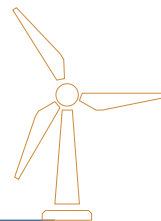
Sensibiliser et former  
tous les collaborateurs  
du Groupe au développement  
durable :

100%

des cadres dirigeants d'ici 2020

100%

des collaborateurs d'ici 2018



### NOS RÉALISATIONS 2018

- 71 % des fournisseurs clés ont signé le Code de Conduite Fournisseur
- 8 870 collaborateurs JCDecaux ont suivi la formation développement durable déployée dans 100 % des pays du Groupe
- 57 % des pays du Groupe ont mis en place une formation des cadres dirigeants au développement durable

# Reconnaissance par les indices extra-financiers

FTSE4Good



Carbon Disclosure  
Projects (CDP)  
Climate change



MSCI



Ethibel Pioneer  
Ethibel Excellence  
Investment



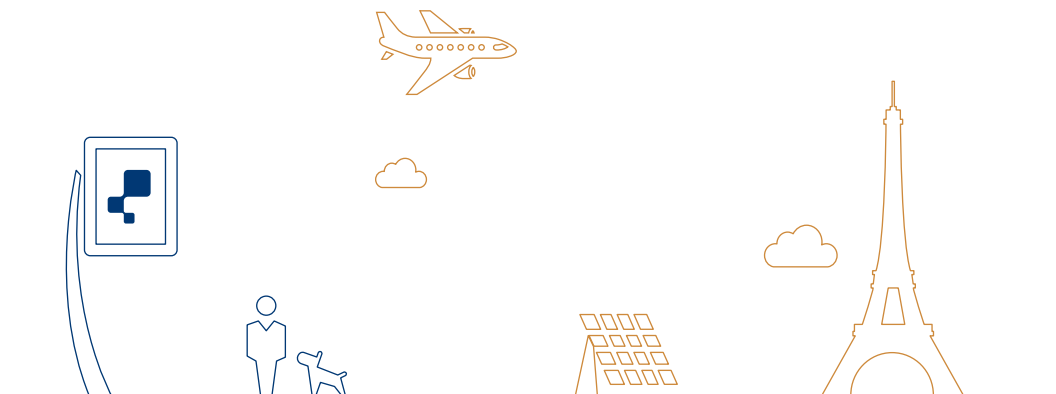
Euronext  
Vigeo Eiris



Oekom research



STOXX  
Global ESG  
Leaders





NOS ENGAGEMENTS  
**DURABLES**

POUR UNE VILLE ET UNE MOBILITÉ  
INTELLIGENTES ET RESPONSABLES

[www.jcdecaux.com](http://www.jcdecaux.com)