

Mobilier



Urbain

Mobilier
Urbain
Intelligent

Intelligent



JCDecaux



Introduction générale



La ville est depuis toujours le siège et le creuset des grandes évolutions de notre société. C'est donc tout naturellement que se pose aujourd'hui la question de la place du numérique dans la ville ; ses implications en termes d'usages et de potentialités, bien sûr, mais également en termes d'accessibilité pour tous et de visibilité.

Rendre visible cette couche d'intelligence virtuelle qui se développe en ville, tant au travers du foisonnement d'initiatives privées que des grands projets structurants mis en place par la ville elle-même, est un enjeu majeur pour tous les acteurs urbains et en particulier pour JCDecaux qui accompagne l'évolution des villes partout dans le monde depuis plus de 45 ans.

Nous croyons en effet que le Mobilier Urbain, qui maille le territoire de la ville et offre déjà de nombreux services, est certainement l'un des supports les plus à même d'héberger des services innovants qui s'appuient sur l'intelligence numérique.

Au travers de son appel à projet « Mobilier Urbain Intelligent », la Ville de Paris nous offre une opportunité unique d'expérimenter, de proposer de nouveaux usages et de tester de nouveaux services auprès de tous les usagers de la ville.

C'est dans cet esprit que nous avons conçu 6 projets innovants, comme autant de points de repère physiques de tous les services numériques que la ville peut proposer à ses usagers pour faire de Paris une ville plus lisible, accessible, familière et ouverte à tous.

Les projets présentés par JCDecaux

6 Mobiliers Urbains Intelligents proposant de nouveaux services seront installés tout au long de l'année, autour de 5 grandes thématiques :

Découvrir

S'informer

Partager

Travailler

Se divertir



Le Décodeur Urbain

Tout Paris au bout des doigts



Le Totem Digital

L'actualité de Paris en Haute Définition



Le Concept-Abribus

Concentré de services



Le e-Village

Paris est un village !



L'Escale Numérique

Une oasis ouverte et connectée



Play

L'aire de jeu de l'ère digitale



Les partenaires
technologiques



Les partenaires sur
les contenus



Patrick
Jouin

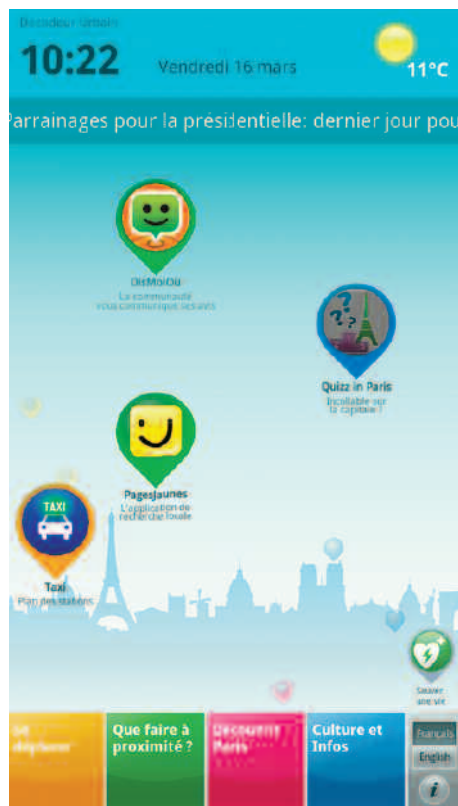


Mathieu
Lehaneur



DÉCO DEUR URBAIN

Découvrez le Décodeur Urbain Tout Paris au bout des doigts



La consultation d'information sur l'espace public, qu'il s'agisse d'orientation ou de loisirs, est un enjeu majeur pour les villes.

Les solutions existantes, tant les plans papier que les smartphones, n'apportent pas de réponse satisfaisante pour un usage ouvert, contextuel et accessible à tous. Les premiers permettent un accès à l'information sans effort ni coût pour l'utilisateur, mais n'autorisent pas de personnalisation de l'information, ni de mise à jour souple. Les seconds, quant à eux, sont à la fois personnalisables et mis à jour en temps réel mais requièrent un investissement tant en matériel qu'en forfait qui les rendent moins universels.

Chez JCDecaux, nous sommes convaincus qu'il existe un modèle intermédiaire, qui peut offrir à la fois l'accessibilité sans effort d'un plan papier, la personnalisation et l'information en temps réel que proposent les outils mobiles personnels.

C'est pourquoi, nous avons imaginé le Décodeur Urbain, un écran tactile multitouch de 42 pouces qui propose, en plusieurs endroits de Paris, un bouquet d'applications sélectionnées pour la pertinence des contenus qu'elles proposent aux citoyens en situation de mobilité.



Une interface graphique ergonomique

Une interface graphique développée par Use Design, agence spécialisée en ergonomie et interfaces tactiles, avec trois objectifs majeurs :

- >> Inviter les urbains à interagir en présentant de façon conviviale et simple la richesse des contenus proposés par le Décodeur Urbain,
- >> Accéder rapidement à l'information pertinente,
- >> Développer une interface intuitive, ouverte à tous, notamment les populations les moins aguerries aux technologies numériques.

Des contenus organisés autour de 4 thématiques

Se déplacer

Délivrer une information en temps réel, géolocalisée et contextuelle.

Que faire à proximité ?

Proposer aux citoyens une sélection de lieux dans le quartier, en fonction de leurs centres d'intérêt.

Découvrir Paris

Guider les citoyens et touristes dans leur découverte de la ville.

Culture et info

Offrir aux utilisateurs un moment de divertissement à l'occasion d'une pause ou de l'attente du bus.

Dans sa version de lancement, le Décodeur Urbain inclut les applications et contenus des partenaires suivants :

- AFP
- AfterMidnight
- Association RMC/BFM
- DisMoiOù
- Le routard
- Mystères de Paris
- PagesJaunes
- Parcours
- ParisBouge
- Quizz in Paris
- Ratp
- Stations de Taxis
- Stations Vélib'
- Yourbandeals

Et bientôt :

Patrimap, Paris@la seconde, Paris 4, ViaFrance...

Une plateforme ouverte pour accueillir tous types de contenus

Dès l'origine, nous avons souhaité faire du Décodeur Urbain une plateforme ouverte destinée à regrouper tous les contenus pertinents qui verraient le jour au fur et à mesure du projet. C'est pourquoi notre choix s'est porté sur une plateforme Android, format ouvert utilisé par une grande part de la communauté des développeurs d'applications mobiles.

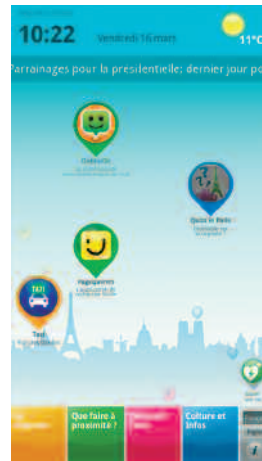
Afin de constituer un bouquet d'applications riche et intéressant, nous avons lancé un concours auprès de la communauté des développeurs parisiens, sous l'égide du PAUG (Paris Android User Group).

Enfin, les équipes de JCDecaux ont également développé plusieurs applications cartographiques : une cartographie des stations Vélib' incluant les données dynamiques de disponibilité des vélos, une cartographie de stations de taxi, une cartographie de quartier sur les 4 zones où le Décodeur Urbain est présent, proposant des points d'intérêt : sanitaires automatiques JCDecaux, restaurants, cafés, salles de spectacles...(en partenariat avec ViaFrance).

Une variation de l'ambiance en fonction de l'heure



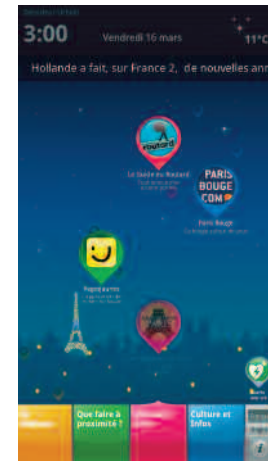
Aube



Journée



Crépuscule

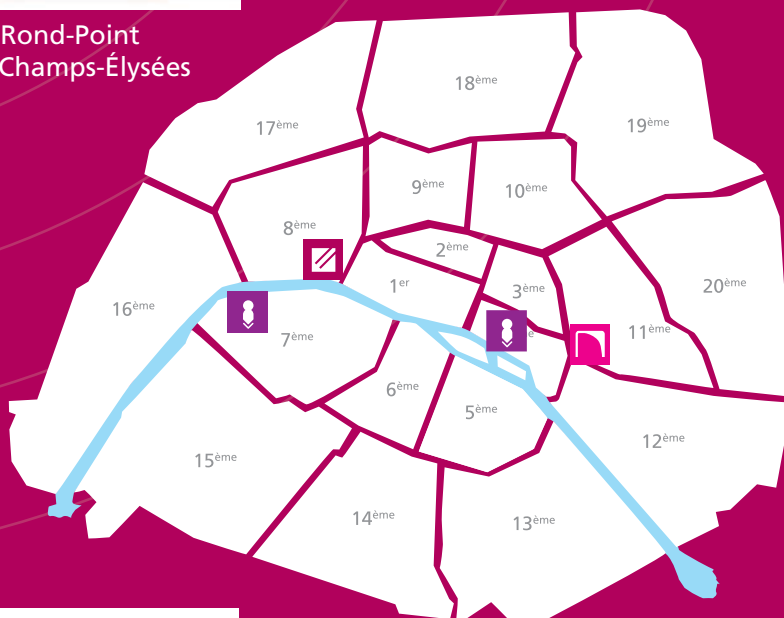


Nuit



Rond-Point
des Champs-Élysées

Retrouvez le Décodeur Urbain dans 4 quartiers de Paris



Angle rue de Rivoli /
rue Lobau



Angle Quai Branly /
Avenue de Suffren



Place de la Bastille



CONCEPT ABRIBUS BUS

Découvrez le Concept-Abribus Concentré de services

Au-delà de sa fonction historique de protection des voyageurs, le développement des nouvelles technologies permet d'envisager de nouveaux usages de l'abribus au bénéfice du citoyen.

C'est dans cet état d'esprit que nous avons imaginé le Concept-Abribus, dont le design a été confié à Patrick Jouin : un abribus innovant qui s'enrichit de nouvelles fonctions pour une mobilité à la fois plus agréable, plus simple et plus riche.

En particulier, et pour répondre aux attentes des usagers de la ville en matière d'information disponible sur l'espace public, nous avons imaginé le Décodeur Urbain au sein du Concept-Abribus. C'est un écran tactile multitouch de 42 pouces ou 22 pouces selon les emplacements, qui propose un bouquet d'applications sélectionnées pour la pertinence des contenus qu'elles proposent aux citoyens. Cette interface a été conçue comme une plateforme ouverte à tous les contenus innovants et pertinents, avec une ergonomie simple, attractive et accessible à tous.



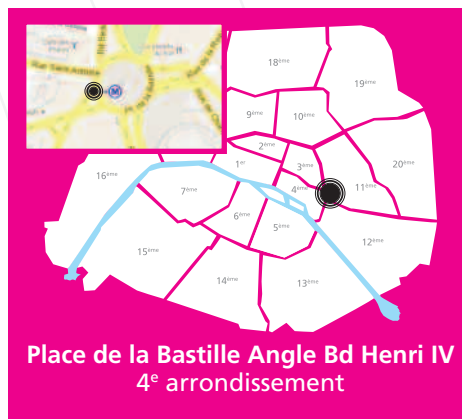


Le Concept-Abribus, des fonctionnalités inédites

Le Concept-Abribus, dont le design a été confié à Patrick Jouin, est un abribus innovant et multi-services qui s'enrichit de nouvelles fonctions :

- >> Des équipements de confort inédits : accès par l'arrière, banc et toit larges
- >> Un Décodeur Urbain de grande taille, doublé d'un écran accessible en fauteuil roulant : ces écrans proposent à tous un bouquet d'applications pertinentes autour de 4 thématiques.
- >> Un écran tactile permettant de consulter des petites annonces locales
- >> La possibilité de recharger un appareil électronique
- >> Un toit vitré successivement éclairant et filtrant les rayons du soleil
- >> Un défibrillateur connecté, supervisé à distance par GPRS
- >> Une connexion Wifi gratuite
- >> Une Information Voyageurs très lisible, visible de loin pour améliorer le confort des usagers du bus.
- >> Un grand écran de 72" qui diffuse des images de haute qualité pour découvrir le quartier et la ville depuis l'invention de la photo jusqu'à nos jours.

Retrouvez
le **Concept-Abribus**
Place de la Bastille





- 1 Diffusion digitale écran 72"
Images de la Parisienne
de Photographie
et de la Ville de Paris
- 2 Banc élargi sur toute la longueur
- 3 Fil Afp, temps d'attente des bus

- 4 Toit en verre successivement
filtrant et éclairant
- 5 Défibrillateur
- 6 Décodeur Urbain 42"

- 7 Ecran e-Village 22"
diffusant des petites annonces
- 8 Décodeur Urbain 22",
accessible aux personnes
à mobilité réduite
- 9 Prises USB
pour recharger son téléphone

Un process d'innovation riche et pluridisciplinaire

Depuis un an, l'interaction permanente entre le designer et les équipes de JCDecaux a permis d'affiner le concept initial, pensé autour des usages, pour aboutir au développement d'un mobilier inédit. Les premières étapes de conception se sont centrées sur la création d'un design qui intègre les usages innovants, objets de l'expérimentation.

Deux process ont suivi en parallèle pour aboutir au prototype Concept-Abribus :

- > La transposition du design en termes mécaniques et électroniques, pour construire un mobilier adapté : choix des matières, process de fabrication innovants...
- > La recherche de contenus pertinents pour nourrir les interfaces utilisateurs : au-delà de grands partenariats, une étape clé a été le lancement d'un appel à candidatures auprès de la communauté parisienne des développeurs Android afin de sélectionner des applications pour le Décodeur Urbain.

**Ils nous ont accompagnés
sur le développement du Concept-Abribus...**





ESCALE, NUMÉRIQUE

Découvrez l'Escale Numérique

Une oasis ouverte et connectée

Les espaces de repos sur le territoire public sont généralement associés aux seuls bancs publics et parcs et jardins alors que des attentes grandissantes s'expriment pour la création de tiers-lieux où les urbains pourraient trouver à la fois services, espaces de connectivité et de repos.

C'est dans cet esprit que nous avons imaginé l'Escale Numérique, un lieu inédit sur l'espace public, connecté et destiné à tous ceux qui souhaitent travailler, se reposer et consulter des informations.

Design réalisé par Mathieu Lehanneur.



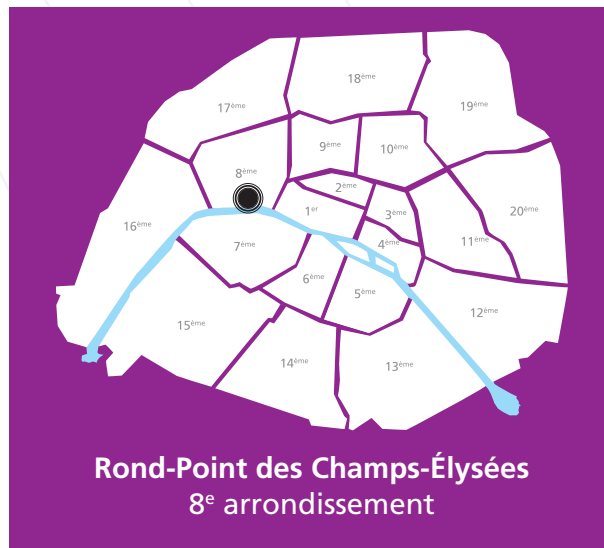


L'Escale Numérique, une pause connectée

L'Escale Numérique réunit les fonctions suivantes :

- >> Connexion gratuite au réseau Wifi : la présence du réseau est symbolisée par un cercle lumineux sur le mobilier, véritable signal urbain
- >> S'asseoir pour travailler seul ou à plusieurs : des assises pivotantes permettent de s'isoler ou d'interagir avec les autres usagers
- >> Des prises pour recharger ses appareils électroniques
- >> La possibilité de consulter les applications du Décodeur Urbain au moyen d'un grand écran 42" installé au cœur de l'Escale
- >> Faire une pause dans une ambiance reposante, grâce aux assises et au toit végétalisé

Retrouvez
l'Escale Numérique
au Rond-Point
des Champs-Élysées





1 Un accès wifi gratuit symbolisé par un cercle lumineux

2 Un Décodeur Urbain tactile multitouch de 42"

3 Mobilier d'assise équipé d'une tablette et d'une prise de recharge USB.

4 Toiture végétalisée autonome

5 Des structures porteuses en bois lamellé collé

6 2 prises de courant pour recharge des appareils mobiles



L'Escale Numérique, de l'idée à l'installation...

A partir d'une étape de réflexion pluridisciplinaire regroupant designers, ingénieurs, experts des systèmes d'information ou encore du marketing, les grands principes de l'Escale Numérique ont été posés et Mathieu Lehaneur a proposé un design impliquant de relever des défis de conception et de fabrication.

Une fois l'assemblage des différents éléments mécaniques et connectiques réalisé, l'intégration de l'élément végétal sur le toit de l'escale a nécessité une réflexion spécifique pour tenir compte des conditions climatiques, de l'espace disponible sur la surface du toit, de la pérennité de l'installation, dans le souci de proposer une végétalisation qui ne nécessite aucune intervention pour se développer.

Ils nous ont accompagnés dans le développement
de l'Escale Numérique...





Découvrez le Totem Digital

L'actualité de Paris en Haute Définition

La Ville de Paris est équipée de Journaux Electroniques d'Information depuis plus de 20 ans. Ces mobiliers de grand format permettent de diffuser sous forme de texte les informations de la Ville et d'y relayer les messages proposés par les Associations.

Il est aujourd'hui possible, grâce à l'évolution digitale, d'expérimenter les possibilités qu'offrent les nouvelles technologies.

Le Totem Digital de JCDecaux a été conçu dans cet esprit : offrir à la Communication Municipale les bénéfices des dernières avancées technologiques proposées par les écrans digitaux extérieurs, tant en termes de lisibilité, d'animation des contenus diffusés que de pilotage à distance de ses contenus.



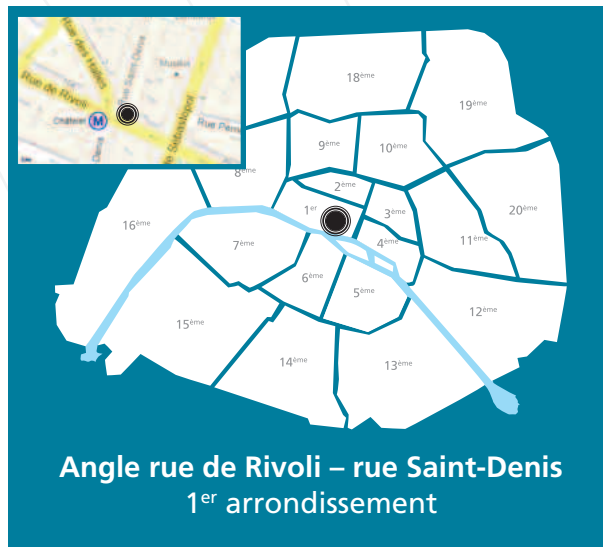
Le Totem Digital, les fonctionnalités du Digital au service de la Communication de la Ville

Le Totem Digital permet de mettre en scène et d'animer la communication de la Ville.

Il diffuse :

- >> une information en couleurs, plus lisible et animée, pour découvrir notamment l'offre culturelle parisienne.
- >> des actualités en temps réel avec le fil Twitter de la ville de Paris : @Paris

Retrouvez
le Totem Digital
au 12 rue Saint-Denis,
Angle rue de Rivoli





Un écran couleur 72"
haute luminosité

Piloté par un outil de gestion performant :
>> Télépilotage 24h/24, 7j/7
>> Tous modes de diffusion
>> Totalement sécurisé
>> Télé surveillance des pannes

Image couleur de très grande qualité,
full HD

Adaptation de la luminosité à la lumière
ambiante au moyen d'une cellule
photoélectrique



Le Totem Digital, un challenge technique

A partir d'un design imaginé par Patrick Jouin et l'intégration d'un grand écran 72 pouces, le principal défi dans la réalisation du Totem Digital relève du pilotage des contenus diffusés.

A partir d'une boucle pouvant intégrer images animées ou vidéo, les équipes informatiques de JCDecaux ont développé un système permettant de diffuser en temps réel un flux d'informations qui vient s'afficher directement sur l'écran, au sein d'une maquette graphique spécifique.

A ce titre, l'intégration du fil Twitter de la Ville de Paris dans un format adapté à une diffusion sur grand écran, compréhensible par les non initiés, mais qui garde toutes les spécificités du réseau social, a été un challenge particulièrement motivant pour les équipes informatiques de JCDecaux.

JCDecaux tient tout particulièrement à remercier la Direction de la Communication de la Ville de Paris, ainsi que les responsables de paris.fr et @Paris pour leur forte implication dans le développement des contenus dédiés au Totem Digital.



e-VILLAGE

VILLAGE

Découvrez le e-Village Paris est un village !

La Ville de Paris est une capitale mondiale dont la vie locale très riche est à la fois organisée (conseils de quartier par exemple) et spontanée.

De très nombreuses initiatives locales maillent chaque quartier et ceux qui les habitent sont eux-mêmes acteurs de ce dynamisme en créant des contenus à destination des autres habitants. Mais la question de la médiatisation de cette information hyperlocale reste entière tant les supports (web, affichage, presse locale...) foisonnent.

Mettre en avant ces informations et les rendre disponibles au plus grand nombre est un réel enjeu, tant en termes de support que de sources d'informations.

La borne e-Village, création originale de JCDecaux designée par Patrick Jouin, est une proposition de réponse à ce besoin de diffusion de l'information locale, en accès direct sur l'espace public.



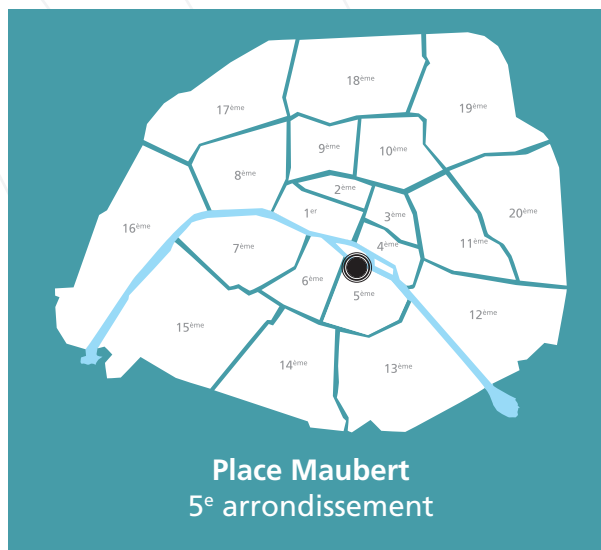


e-Village, l'information hyperlocale à portée de main

La borne e-Village est composée de trois écrans tactiles multitouch capacitifs, dont un spécifiquement destiné aux utilisateurs en fauteuil roulant, qui sont dédiés à la consultation de petites annonces locales.

Dans un premier temps, e-Village proposera des annonces d'emplois à Paris en partenariat avec MappingJob.com (groupe Derichebourg).

Retrouvez
e-Village
Place Maubert
(un second emplacement
est en cours de sélection)





1

Écrans 22"
tactiles multitouch
capacitifs

Un mobilier composé de 3 faces
permettant une consultation
simultanée et privée.

Un écran bas accessible,
dédié aux personnes à mobilité réduite.
Le design intègre un accès pratique
pour les fauteuils.



e-Village a été développé en partenariat avec :





Découvrez Play

L'aire de jeu de l'ère digitale

Les villes sont bien sûr des lieux de mobilité conçues pour favoriser la fluidité des déplacements mais elles consacrent également de larges espaces au plaisir et à la détente, notamment à travers les très nombreux parcs et jardins qui jalonnent leur territoire.

Ces espaces, dédiés à la fois aux riverains qui en font leur jardin ou aux touristes qui y trouvent l'occasion d'une pause dans leur circuit de visite, sont sans cesse à la recherche de nouvelles propositions pour les citoyens, notamment en termes d'activités ludiques.

Pour répondre spécifiquement à cet usage, JCDecaux a imaginé la table Play, un mobilier destiné aux parcs ou jardins de la Ville de Paris.

Design réalisé par Mathieu Lehanneur.





Play, une nouvelle façon de jouer dans l'espace urbain

Le mobilier "Play" se compose de 2 écrans couleur tactiles de 32" inclinés pour une meilleure visibilité.

Chaque écran (table de jeu) permet d'accéder aux jeux via des bouquets thématiques organisés et gérés à distance.

Chaque table-écran peut pivoter sur un axe décentré, permettant deux configurations :

- >> deux joueurs assis sur des sièges scellés au sol peuvent jouer en face à face
- >> un joueur assis sur un fauteuil roulant peut jouer soit seul, soit avec un autre joueur installé sur l'autre assise

La rotation de la table permet également d'ajuster la position de l'écran par rapport au joueur, qu'il soit assis sur le siège ou dans un fauteuil roulant.

Un système ouvert

La table de jeu digitale repose sur une plate-forme ouverte aux standards applicatifs actuellement utilisés pour les jeux en ligne sur Internet ou sur les Smartphones, facilitant ainsi l'intégration de jeux développés par tous types d'éditeurs.

L'emplacement de la table Play est en cours de sélection.

Implantation : Avril 2012



1

Une table pivotante permettant un accès en fauteuil roulant

2

2 écrans couleur 32 pouces multitouch

3

Image couleur de très grande qualité full HD



JCDecaux

Nos PARTENAIRES

Les partenaires
technologiques de JCDecaux
sur les projets de Mobilier
Urbain Intelligent

Voici les entreprises au savoir-faire reconnu qui nous accompagnent au travers de technologies et de réalisations innovantes, sur l'expérimentation « Mobilier Urbain Intelligent »



AGC, un leader en verre plat

AGC Glass Europe produit, transforme et distribue du verre plat principalement à destination de la construction (vitrages extérieurs et décoration intérieure), de l'automobile et du solaire.

Sa signature "Glass Unlimited" traduit les possibilités et le rayonnement offert par :

le matériau verre répondant à un éventail croissant de fonctions : confort, maîtrise de l'énergie, sécurité et santé, esthétique ; les innovations en produits et process - nées au sein de son propre Centre R&D - dans les technologies verrières de pointe.

AGC Vertal Sud-Est, filiale spécialisée dans le verre contemporain pour mobilier urbain, a réalisé le toit successivement filtrant et éclairant du Concept-Abribus.

www.agc-glass.eu et www.agc-vertal-se.fr



DOC Solution, les Défibrillateurs Opérationnels Connectés

DOC Solution propose des défibrillateurs automatisés et connectés, télésurveillés et géolocalisés. La solution DOC est une réponse aux entreprises et aux collectivités qui souhaitent agir dans la lutte contre les arrêts cardiaques, mais sans contraintes.

DOC Solution est membre de l'association Cœur Urgence dont la mission est de contribuer à sauver les victimes d'arrêt cardiaque en réduisant au maximum, pour chaque patient, le délai d'accès à la défibrillation. L'action de Cœur Urgence est reconnue par la Fédération Française de Cardiologie et la Croix Rouge.

Un défibrillateur DOC Solution est installé dans le Concept-Abribus.



Interscene, la passion des plantes

Paysagiste et urbaniste, Thierry Huau anime l'agence Interscene qui propose une approche globale du végétal dans un souci de préservation du patrimoine, à toutes échelles, au service de la signature d'un lieu. Le cadre d'intervention d'Interscene est vaste : le développement urbain à grande échelle, mais aussi la sauvegarde du patrimoine historique. Du monastère de Kykkos à Chypre, au domaine de Pontchartrain – la plus grande perspective imaginée par Le Nôtre – son savoir-faire s'attèle à faire revivre les paysages.

Thierry Huau a créé pour JCDecaux la végétalisation du toit de l'Escale Numérique.

www.interscene.fr



ISS France, leader des Facility Services

Le groupe ISS est un groupe danois présent dans plus de 50 pays, avec 200 000 clients en Europe, en Amérique du Nord, en Amérique du Sud et en Australie. ISS est aujourd'hui le plus grand groupe mondial de Facility Services.

En France, ISS regroupe 40 000 collaborateurs autour d'une offre de services aux entreprises et collectivités dans les métiers de l'accueil, des espaces verts, de l'hygiène et prévention, de la logistique et production ainsi que de la propreté.

JCDecaux a confié à ISS l'entretien de l'espace vert créé sur le toit de l'Escale Numérique.

www.fr.issworld.com



Metalforming, spécialiste des pièces métalliques complexes

Metalforming est opéré par la société TCM (Tôlerie Chaudronnerie de Montreuil), entreprise créée en 1938 qui intervient dans de nombreuses activités d'études et de fabrication ; de la serrurerie à la ferronnerie, la tôlerie et le travail de l'inox.

Metalforming a réalisé pour JCDecaux des pièces de tôlerie sophistiquées pour le Concept-Abribus et l'Escale Numérique

www.tcm-sa.fr



Use Design, design d'expérience utilisateur

Use Design intervient sur des projets d'ergonomie, de design d'interface utilisateur, de création d'identité numérique ou de conception d'interactions innovantes pour une grande diversité de clients et de domaines. L'agence met en avant un processus collaboratif et itératif autour d'une approche centrée utilisateur.

Use Design invente des solutions graphiques et ergonomiques pour des interfaces produit et service, afin de proposer à tous une expérience utilisateur efficace et conviviale.

JCDecaux a confié à Use Design la création graphique de la page d'accueil des écrans du Décodeur Urbain et de e-Village.

www.use-design.com



Nos PARTENAIRES

Les partenaires de JCDecaux sur les **contenus** des projets de Mobilier Urbain Intelligent

Les projets de « Mobilier Urbain Intelligent » proposés à Paris par JCDecaux intègrent pour la plupart des écrans, en particulier le Décodeur Urbain, mais aussi e-Village et le Totem Digital. Nous avons travaillé avec de nombreux partenaires afin de proposer aux usagers de la ville des contenus pertinents, riches et parfois aussi ludiques. Dans tous les cas, l'accessibilité de l'information au plus grand nombre a guidé notre démarche.

De plus, nous avons conçu des systèmes ouverts, qui seront capables d'accueillir de nouveaux contenus et de nouvelles applications au fil de l'expérimentation, toujours dans le but d'enrichir l'expérience des utilisateurs et d'évaluer leur accueil des services qui leur sont proposés sur l'espace public parisien.

Les grands partenaires



L'AFP

L'AFP est une agence de presse mondiale fournissant une information rapide, vérifiée et complète en vidéo, texte, photo, multimédia et infographie sur les événements qui font l'actualité internationale. Des guerres et conflits à la politique, au sport, au spectacle jusqu'aux grands développements en matière de santé, de sciences ou de technologie. Ses 2.260 collaborateurs, de 80 nationalités différentes, répartis dans 150 pays, rendent compte en six langues de la marche de la planète, 24 heures sur 24.

Le fil d'actualités en temps réel de l'AFP est diffusé au sein du Concept-Abribus ainsi que sur le Décodeur Urbain. L'application AFP est également disponible sur ces écrans.

www.afp.com



Association RMC/BFM

L'Association RMC/BFM, créée à l'initiative d'Alain et Isabelle Weill, a pour objet d'œuvrer en faveur de la prévention et de l'information en matière d'action médicale. Son premier objectif est de généraliser les défibrillateurs dans les lieux publics et les entreprises.

JCDecaux, membre de l'association, a souhaité mettre en avant son application mobile, sous-titrée « Sauver une vie », sur le Décodeur Urbain. L'application propose de manière très pédagogique des vidéos, textes et schémas autour des premiers secours et les bons gestes de la défibrillation.

www.associationrmcbfm.fr



Derichebourg

Le Groupe DERICHEBOURG s'engage pour l'emploi au travers de sa filiale DERICHEBOURG Multiservices en créant MappingJob. MappingJob, le site internet d'emploi qui a pour vocation de répondre aux besoins des candidats et des recruteurs. Résolument différent, le dépôt d'offres d'emploi est gratuit, et la consultation des offres se fait via une carte interactive.

Mapping Job est l'offre proposée sur les écrans du « Mobilier Urbain Intelligent » e-Village, destiné à la consultation de petites annonces locales.

www.derichebourg.com et www.mappingjob.com



PagesJaunes

PagesJaunes est le leader français de la publicité et de l'information locales sur Internet (pagesjaunes.fr, pagespro.com), mobile (sites et applications) et imprimé (l'annuaire PagesJaunes et l'annuaire PagesBlanches). PagesJaunes est aussi en France un des leaders des services de renseignements par téléphone et SMS (118008), des petites annonces en ligne (annoncesjaunes.fr) et est le premier créateur de sites Internet en France.

PagesJaunes en mobilité

PagesJaunes est le leader de la recherche locale sur Internet Mobile avec plus de 9.7 millions d'applications téléchargées dont plus de 4.6M sur iPhone, 3.4M sur Android et 470K sur iPad. PagesJaunes intensifie sa présence en mobilité à travers une stratégie multi-plateformes : smartphones, tablettes, GPS...

L'application Pages Jaunes est proposée sur tous les Décodeurs Urbains des « Mobiliers Urbains Intelligents » de JCDecaux.

www.pagesjaunes.fr



La Parisienne de Photographie

La Parisienne de Photographie numérise depuis 2006 le patrimoine iconographique de la capitale (collections des musées et bibliothèques municipales) dans le cadre d'une délégation de service public. Cette société d'économie mixte de la Ville de Paris assure également la gestion des collections Roger-Viollet, 6 millions de photographies léguées à la Ville en 1985, et la commercialisation des droits des images via l'agence photographique Roger-Viollet, sa filiale.

Une sélection d'images de la Parisienne de Photographies est diffusée sur le grand écran du Concept-Abribus.

www.parisiennedephotographie.fr et www.roger-viollet.fr



RATP

Avec 14 lignes de métro, deux lignes de RER (A et B), trois lignes de tramway, 350 lignes de bus et les dessertes de deux aéroports, le réseau multimodal exploité en région parisienne par la RATP est l'un des plus importants au monde.

En 2010, le chiffre d'affaires du Groupe RATP s'est établi à 4,57 milliards d'euros.

En 2012, 1,851 milliard d'euros seront investis, quasi exclusivement pour moderniser et rénover les réseaux de la RATP.

La RATP fournit l'information voyageurs disponible au sein du Concept-Abribus.

www.ratp.fr

Les applications disponibles sur le Décodeur Urbain



Les applications identifiées dans Paris Apps, le guide des applis mobiles sur Paris

www.parisapps.paris.fr



After Midnight*
éditée par Oz et Perez



Paris Bouge
par Paris Bouge



Yourbandeals*
éditée par GeoAd

* Ces deux applications ont été primées par la Ville de Paris lors du lancement de Paris Apps en 2011

Les applications issues du concours d'applications lancé par JCDecaux en septembre 2011



Dis Moi Où
éditée par Badtech



Guide du Routard
édité par Cyberterre



Mystères de Paris*
créée par Big5media



Parcours*
par Objectif



Quizz in Paris*
réalisé par Pottier

* Ces trois applications sont les lauréates du concours – elles ont été spécifiquement créées pour le Décodeur Urbain

Les applications disponibles prochainement sur le Décodeur Urbain :

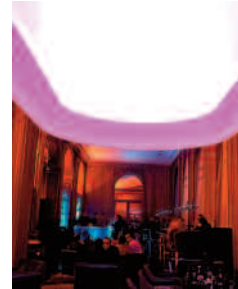
Paris 4
Paris à la seconde
Patrimap

Deux applications cartographiques développées par JCDecaux, proposant des points d'intérêt produits par notre partenaire **ViaFrance**, éditeur de contenus qui référence plus de 30 000 événements actifs par jour.

A black and white portrait of a man with dark, spiky hair, looking directly at the camera with a neutral expression. He is wearing a dark, collared shirt. The background is a light, textured curtain. The name 'PATRICK JOUIN' is overlaid in large, white, serif capital letters across the lower half of the image.

PATRICK
JOUIN

La substance du design



Tout commence en 1977 pour ce véritable fils spirituel du Centre Pompidou. Patrick a 10 ans et ses parents vont réaliser un voyage fondateur en l'emmenant découvrir ce lieu qui déchaînait les critiques de l'époque, tant positives que négatives.

Obsédé par le sens et la force de cette institution, Patrick Jouin décidera alors d'intégrer l'Ecole Nationale Supérieure de Céramique Industrielle (ENSCI).

En 1999, année de réouverture du Centre Pompidou et de l'exposition phare « Les bons génies de la vie domestique », Patrick Jouin fonde son agence.

Pour Patrick, « la beauté du design réside dans l'immense chaîne qui nous relie, de l'utilisateur au fabricant, du passé au futur ».

Dans un lien tant culturel que managerial, Patrick veut allier les expériences et les savoir-faire avec ses équipes, ses partenaires industriels et ses nombreux clients, source de collaborations : « Le design c'est ma vie. Je m'accomplis dans cette recherche. Avec d'autres, designers, architectes, éclairagistes, fabricants, artisans, commanditaires... le produit fini est un témoin de ces moments autant qu'il se suffit à lui-même ».



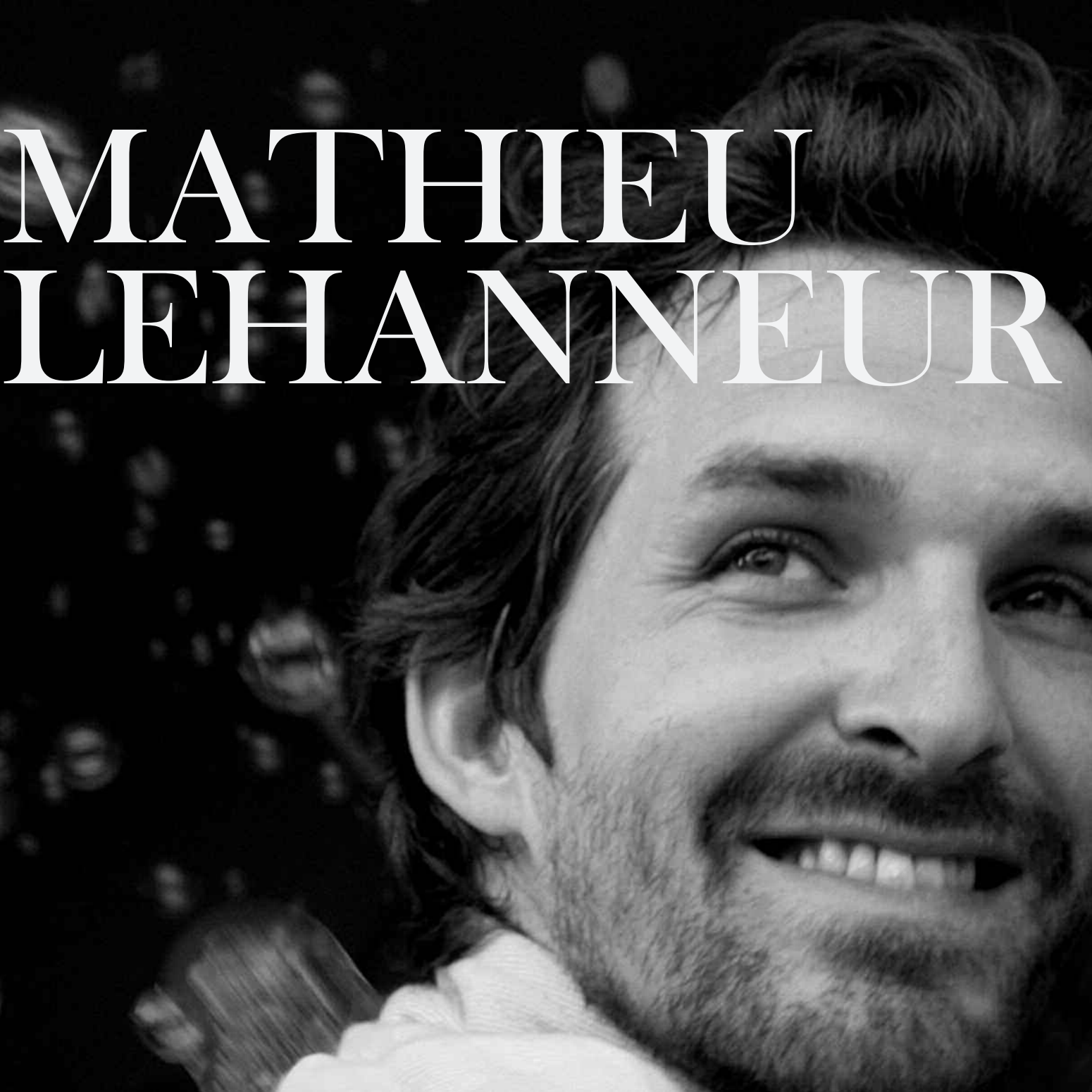
PATRICK JOUIN EN QUELQUES DATES

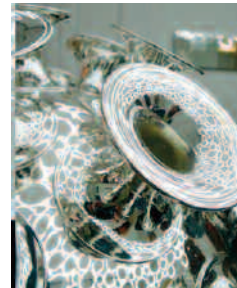
- 1967 Naissance le 5 juin à Nantes
- 1986 Baccalauréat D
- 1992 Diplômé de l'ENSCI - les Ateliers
- 1992 Designer à la Compagnie des Wagons-lits
- 1993 à 1999 Designer au « tim thom », THOMSON multimédia, sous la direction artistique de Philippe STARCK, puis designer à l'agence de Philippe STARCK
- 1999 Création de l'Agence Patrick Jouin ID
- 2005 Restaurant Alain Ducasse au Plaza Athénée, Paris
- 2007 Prix de l'Innovation Maison & Objet pour NightCove de Zyken
- 2010 Exposition La Substance du Design au Centre Pompidou
- 2011 Prix Compasso d'Oro



JCDecaux

MATHIEU LEHANNEUR





Diplômé de L'ENSCI - Les Ateliers en 2001, il fonde la même année son propre studio de design et architecture intérieure. Il se passionne très tôt pour les interactions entre le corps et son environnement, les systèmes vivants et le monde scientifique. Mêlant dans ses créations des technologies de pointes et des éléments naturels, il développe ainsi des projets de design exploratoire dans le monde pharmaceutique, biologique ou astrophysique. De 2004 à 2008, il dirige le Post-Diplôme « Design et Recherche » de l'ESAD St Etienne.

Ses projets font partie des collections permanentes : MoMA (New York), SFMoMA (San Francisco), Centre Pompidou, (Paris), FRAC-Le Plateau (Paris), Musée des Arts Décoratifs (Paris), Design Museum, (Gent), Kunstgewerbemuseum (Berlin).

Il compte parmi ses clients :

AirMineral, Biotherm, Cartier, CEA, Centre Pompidou, Christofle, Chungho Nais EDF, Hennessy, Issey Miyake, Le Laboratoire, JCDecaux, Nike, Ricard, Schneider Electric, Veuve Clicquot, Yohji Yamamoto,...



MATHIEU LEHANEUR EN QUELQUES DATES

- 1974 Naissance à Rochefort
- 2006 Carte Blanche du VIA
- 2006 Prix de la Création de la Ville de Paris
- 2010 Prix du Créateur Now ! Design à Vivre du salon Maison&Objets
- 2010 Prix « Intelligence de la Main » de la Fondation Bettencourt Schueller



JCDecaux

